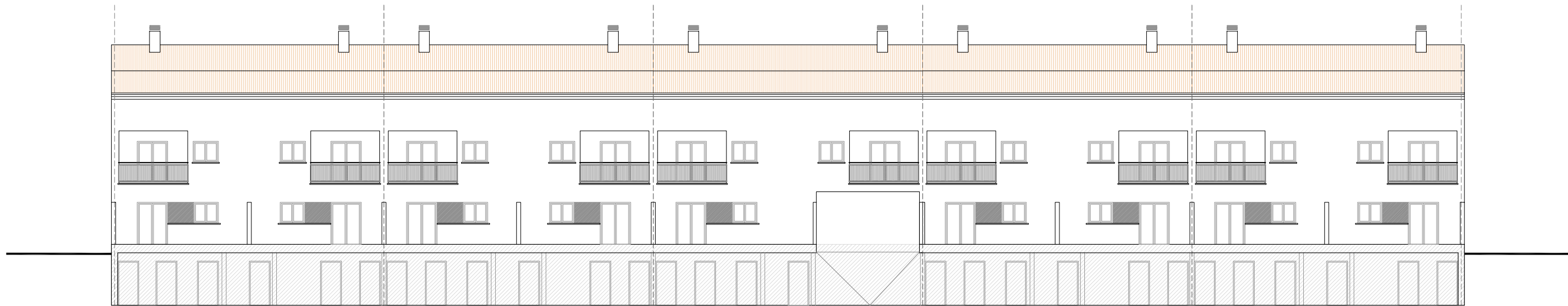
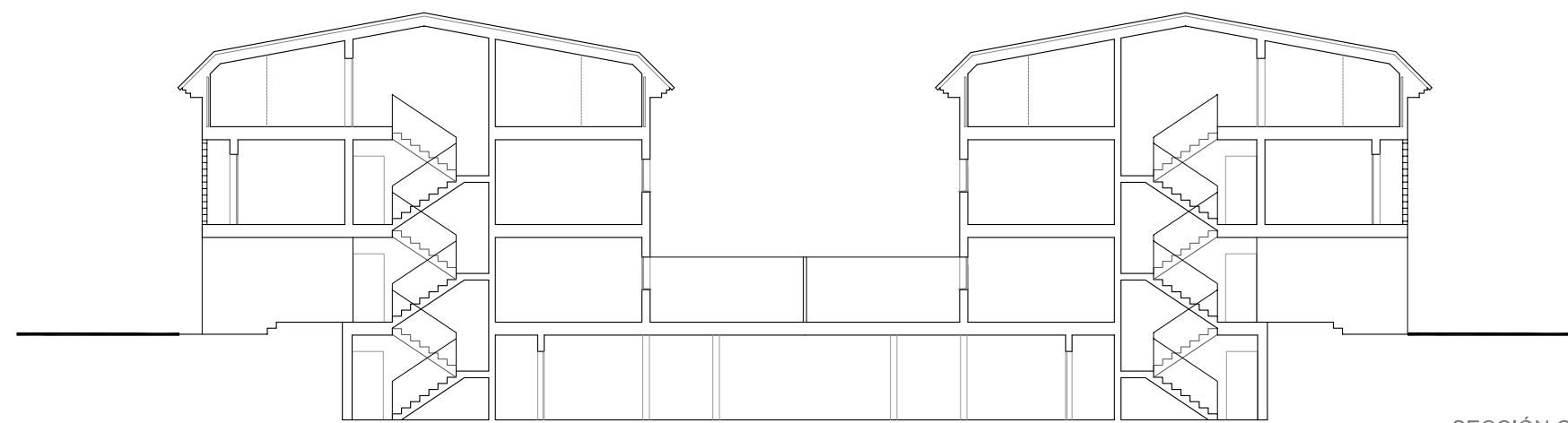
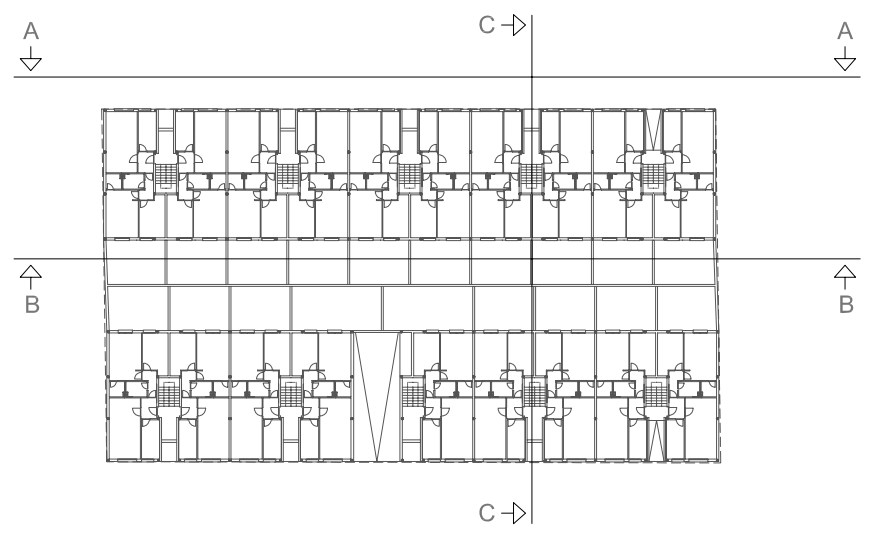




ALZADO A



ALZADO B



SECCIÓN C

Arquitectos EDUARDO ACHAERANDIO DEZA JOAQUÍN CARRASCO PINEDA	ANTEPROYECTO DE 62 VIVIENDAS DE INICIATIVA PÚBLICO-PRIVADA EN HERENCIA (CIUDAD REAL)	ESCALA 1/200	Nº DE PLANO 6
	Objeto CONCURSO VIPP GICAMAN, S.A.	Situación FASE III U.E. 6-24 EN HERENCIA (CIUDAD REAL)	Nombre de plano ALZADOS DE CONJUNTO Y SECCIÓN. Parcela 1
			FECHA Feb. 2009