

PROYECTO DE EJECUCIÓN DE 76 V. P. O., TRASTEROS Y GARAJE LIBRE SITUADAS EN LA PARCELA 1.2 “SECTOR ESTE” DE TOMELLOSO (CIUDAD REAL)



El cliente plantea la posibilidad de construir viviendas de protección oficial de tres dormitorios, trastero y garaje en planta sótano. Se busca un tipo de vivienda amable que configure un barrio de casas individuales, tratando de ser asimilables a viviendas unifamiliares.

Se propone una solución de bloque de vivienda, en los que cada unidad cuenta con su entrada independiente desde nivel de calle. Los bloques están constituidos por módulos de cuatro viviendas, dos en planta baja y dos en planta primera. Como remate en el chaflán de la parcela que limita con la zona verde se proyecta un bloque de dos viviendas separado por la rampa común de entrada al garaje.

Se establecen por tanto seis tipos de vivienda:

Tipo 1 y 1e: Viviendas de planta baja de tres dormitorios con acceso desde la calle con patio en su parte trasera.

Las tres viviendas situadas en las esquinas cuentan con la misma tipología pero la esquina es achaflanada.

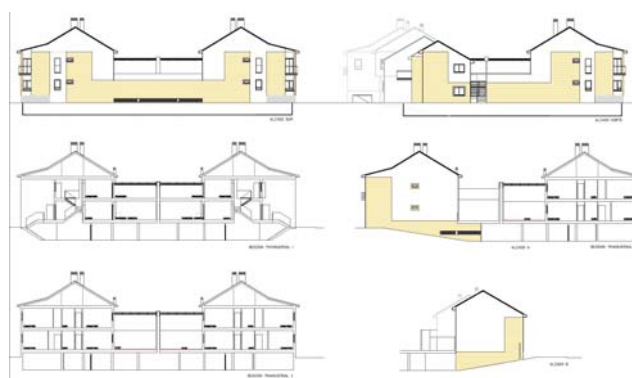
15 viviendas medianeras (VIVIENDAS TIPO 1) y 3 viviendas de esquina (VIVIENDAS TIPO 1e).

Tipo 2 y 2e: Viviendas de planta primera de tres dormitorios con acceso desde la calle. Las tres viviendas situadas en las esquinas cuentan con la misma tipología pero la esquina es achaflanada

15 viviendas medianeras (VIVIENDAS TIPO 2) y 3 viviendas de esquina (VIVIENDAS TIPO 2e).

Tipo 3: Vivienda en planta baja, adaptada a minusválidos, de tres dormitorios con acceso desde la calle con patio en su parte trasera. 1 vivienda.

Tipo 4: Vivienda en planta primera de tres dormitorios con acceso desde la calle a través de una escalera exterior situada en su patio. 1 vivienda



Fecha de fin de obra:	2008
Cliente:	Procolsa Construcciones S.A
Superficie construida:	11.591,00 m ²
Presupuesto:	3.140.098,93 €